

**NIEUWE
STROOM** energie voor
slimme ondernemers

Energie Collectief Ondernemers Maastricht (ECOM)

24-01-2023



Agenda

Introductie

NieuweStroom (Tom Abeling & Patrick Jansen)

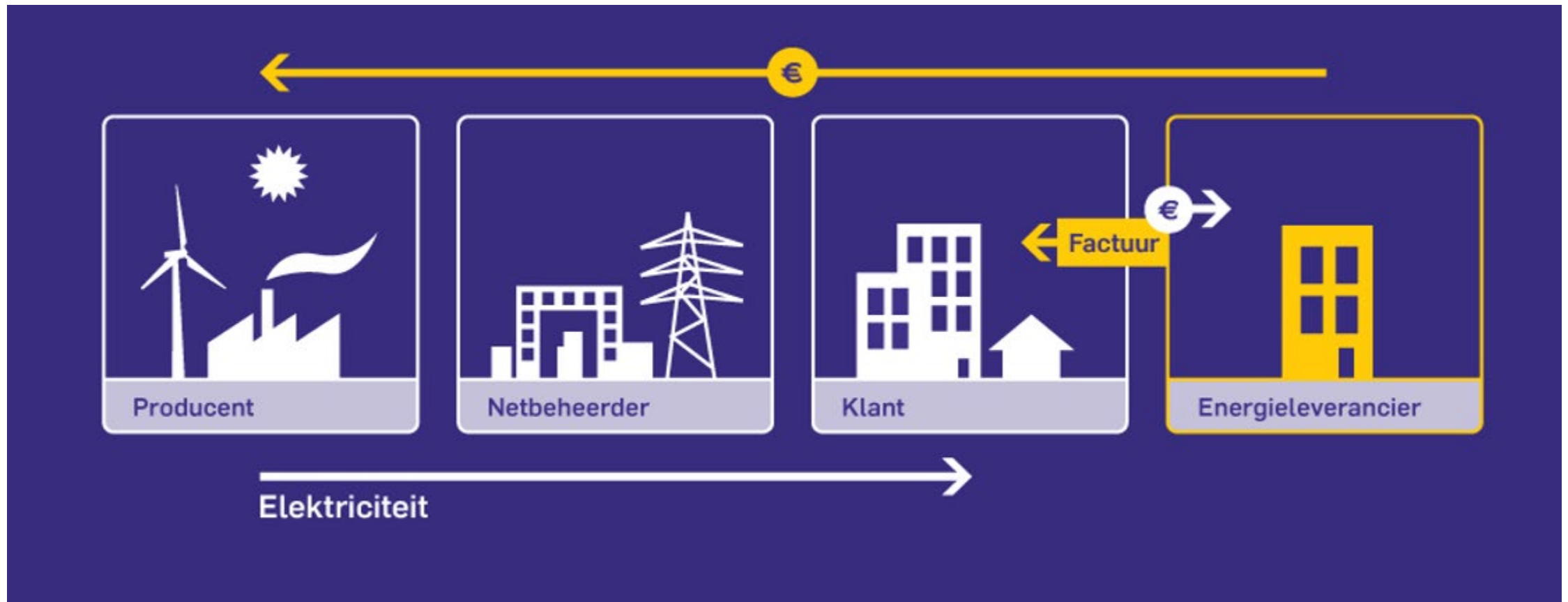
De energiemarkt

Het concept van NieuweStroom

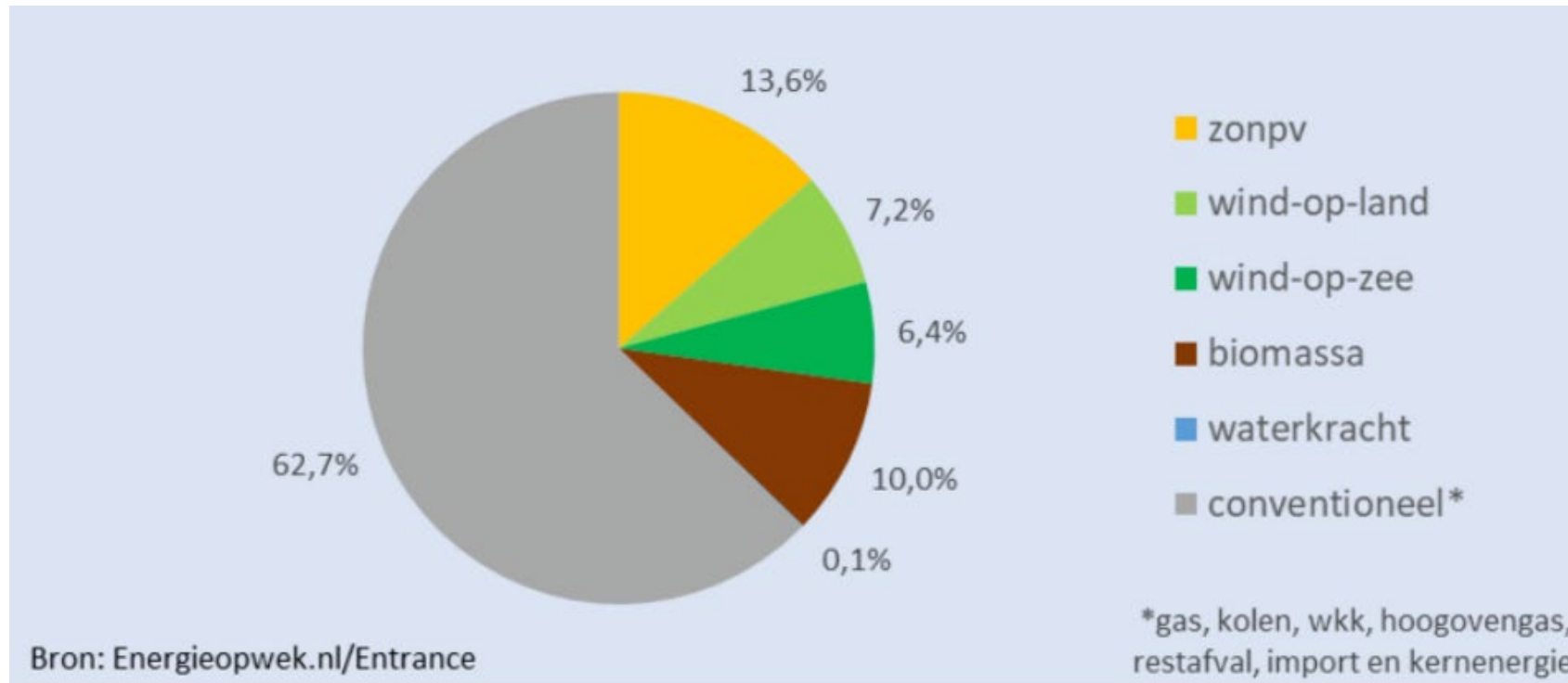
- Energie tegen inkoopprijs
- Extra besparen, dubbel duurzaam
- Alle vrijheid en geen opzegboetes
- Hulp bij innovatie
- Transparantie
- De nota

Rondvraag

Het landelijke elektriciteitsnet

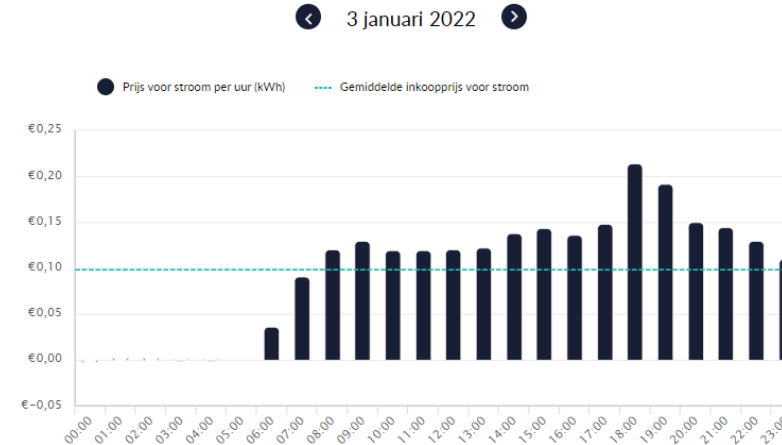


Elektriciteitsopwekking in Nederland (EnergieMix)



Handelsmarkt APX (EPEX) Daghandel

- 80% van de MKB-markt zit op vaste contracten
- Slechts 20% wordt ingekocht op Endex/futures
- Het grootste deel wordt ingekocht op de APX (EPEX)



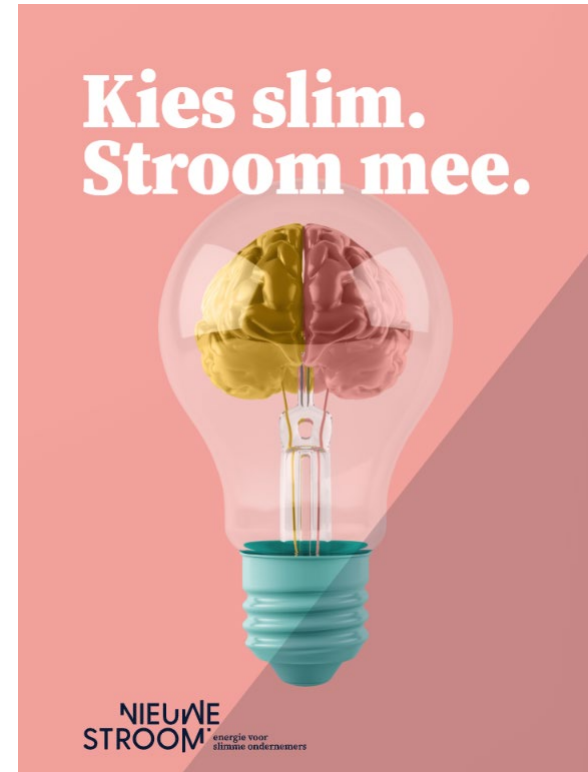


PURPOSE

Wij creëren de stroomversnelling naar een schoon en toekomstbestendig energiesysteem.

Dynamische energieprijzen zijn essentieel om fluctuaties in de vraag naar energie af te vlakken.

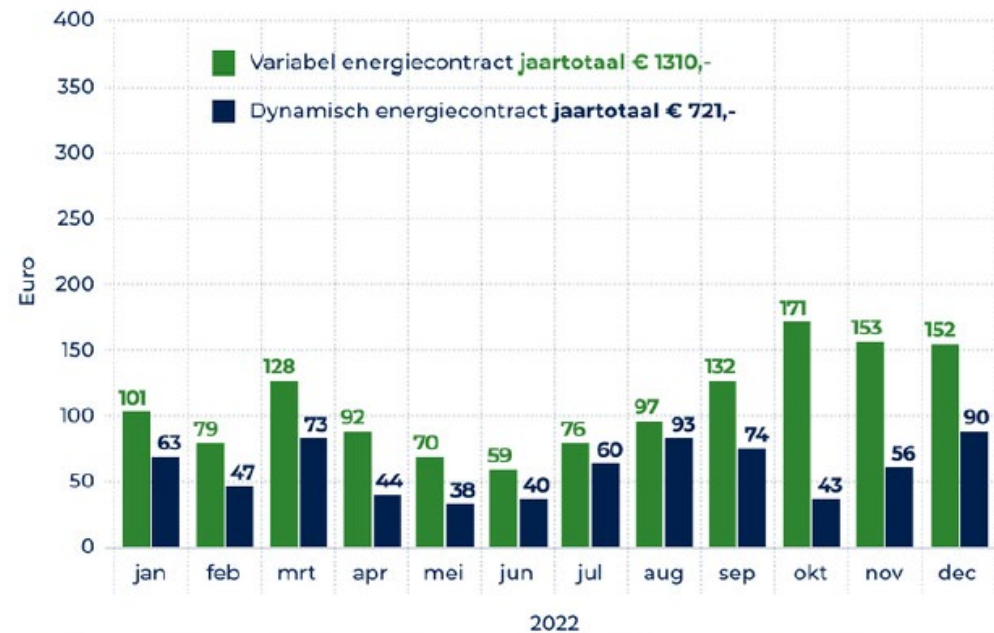
- **Energie tegen inkoopprijs**
- **Extra besparen, dubbel duurzaam**
- **Alle vrijheid en geen opzegboetes**
- **Hulp bij innovatie**
- **Transparantie**



Energie tegen inkoopprijs, 100% eerlijk

- Je krijgt bij NieuweStroom de eerlijke inkoopprijs met een transparante, vaste opslag per kWh/m³
- Stroomprijs verschilt per uur, gasprijs per dag
- Bij een vaste prijs weet je zeker wat je betaalt voor een bepaalde periode, dat geeft zekerheid maar kost je als ondernemer ook geld

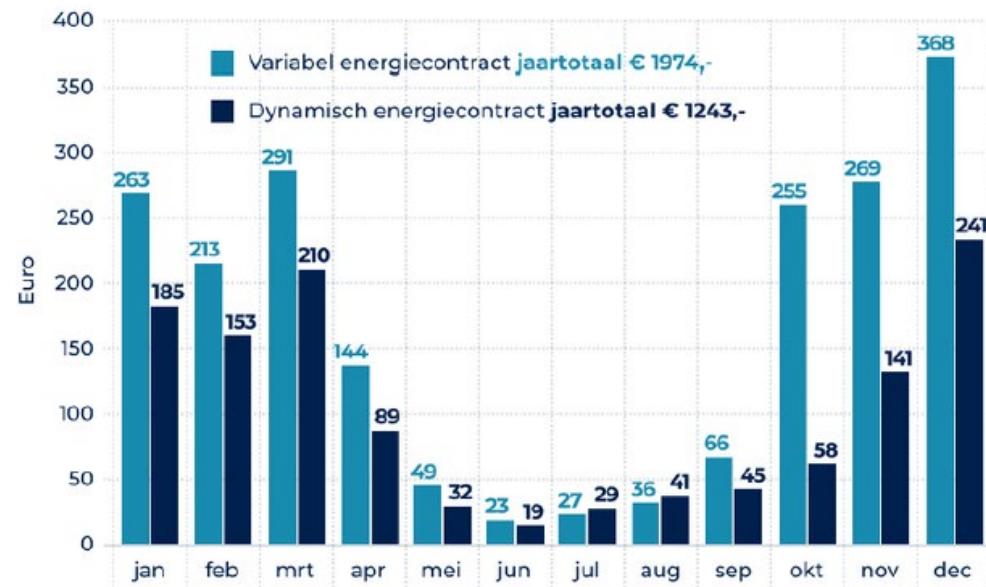
Stroomcontract variabel vs. dynamisch



Variabele prijzen zijn gebaseerd op de gegevens verstrekt door CBS. Prijzen kunnen verschillen per variabel contract per energie aanbieder. Prijzen waarmee gerekend is zijn een gemiddelde.

€/kWh	Gemiddeld vast tarief	Hoogste uurprijs	Laagste uurprijs	Gemiddelde uurprijs
2018	0.0719	0.1750	0.0005	0.0525
2019	0.0803	0.1215	-0.0090	0.0412
2020	0.0707	0.2000	-0.0792	0.0322
2021	0.1058	0.6200	-0.0662	0.1030
2022	0.4525	0.8710	-0.2224	0.2419

Gascontract variabel vs. dynamisch

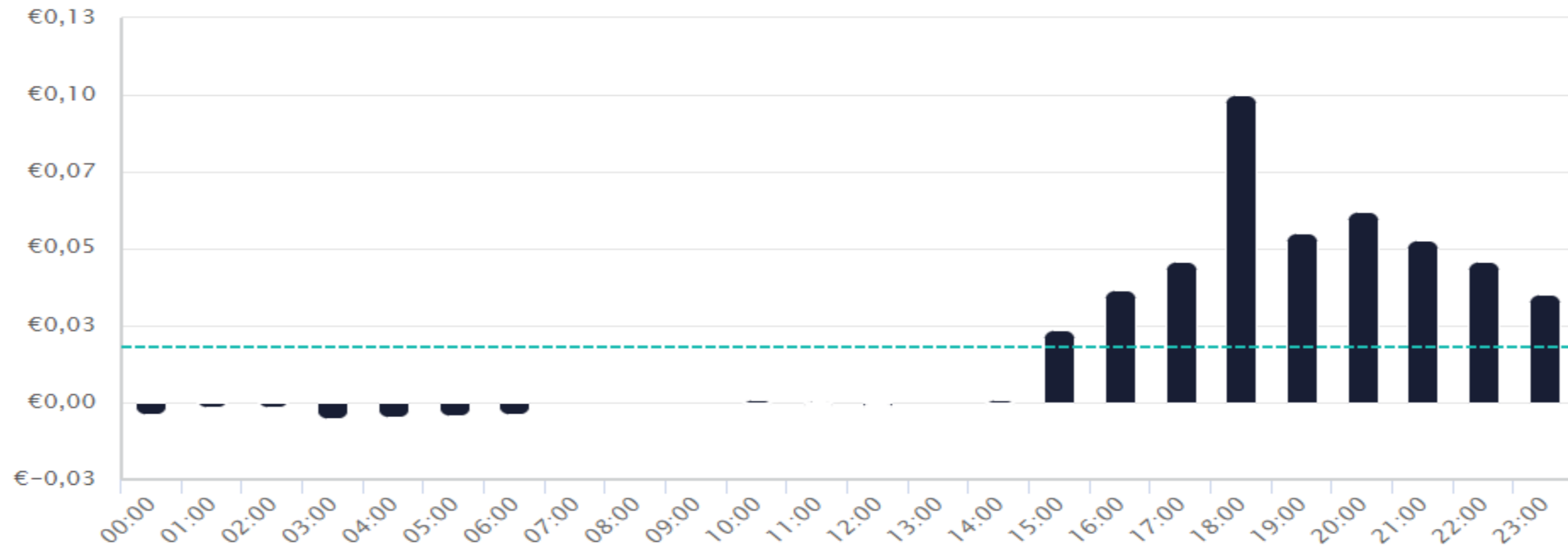


2022

Variabele prijzen zijn gebaseerd op de gegevens verstrekt door CBS. Prijzen kunnen verschillen per variabel contract per energie aanbieder. Prijzen waarmee gerekend is zijn een gemiddelde.

€/m3	Gemiddeld vast tarief	Hoogste dagprijs	Laagste dagprijs	Gemiddelde dagprijs
2018	0.3329	0.5579	0.1699	0.2226
2019	0.3505	0.2210	0.0736	0.1323
2020	0.2840	0.1847	0.0270	0.0911
2021	0.4150	1.7472	0.1584	0.4652
2022	1.7790	3.1422	0.2716	1.2342

“Direct en toekomstbestendig besparen. Met meer grip en onafhankelijkheid. Voor je eigen bedrijf, maar ook voor heel Nederland”



Alle vrijheid en geen opzegboetes

Als ondernemer heb je flexibiliteit nodig. En de vrijheid om te gaan en te staan waar je wilt. Jouw grondrecht, onze motivatie om elke dag het beste te blijven geven.

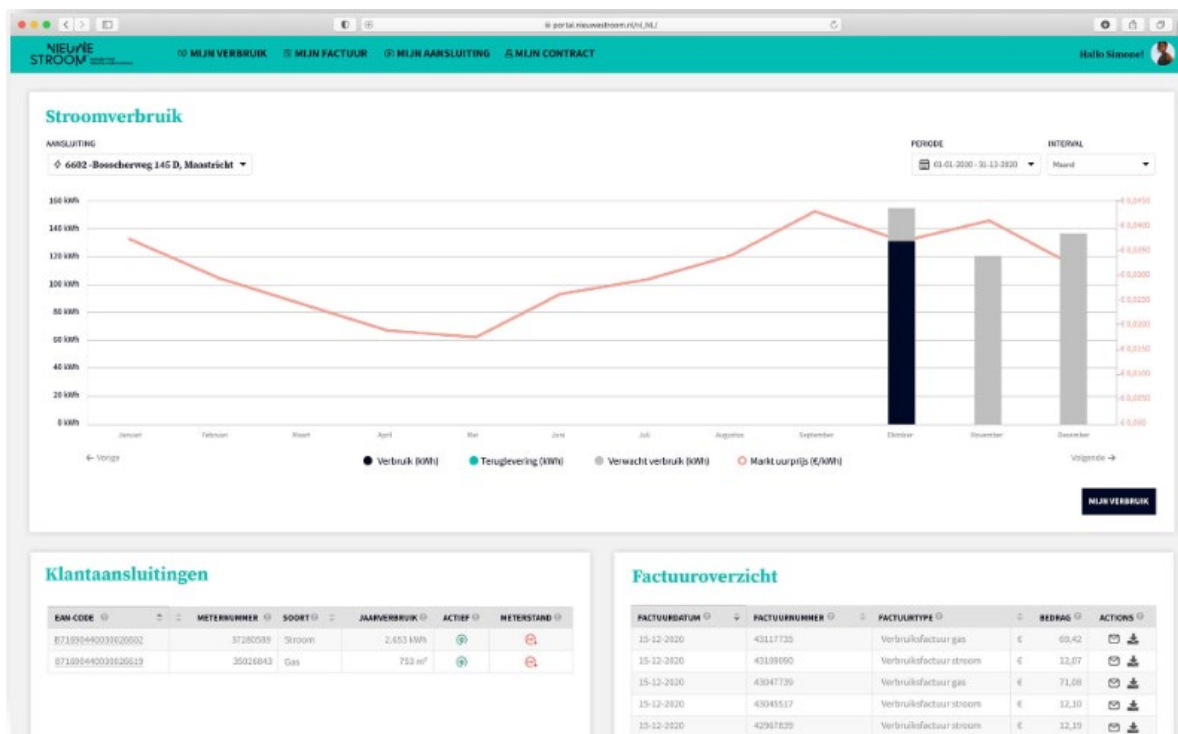
Hulp bij innovatie

- **Mijn Onderneming Duurzaam (MOD)**
Scans en verduurzamingsprojecten over licht, isolatie, HVAC, subsidieaanvragen, overheidsregelingen, EED, mobiliteit etc.
- Diverse andere partners die producten/diensten leveren die complementair zijn aan ons concept. Dit maximaliseert het rendement voor de klant.

Transparantie

Altijd inzicht in je verbruik met de werkelijke inkooprijzen. Per jaar, maand, week, dag, zelfs per uur. Ontdek patronen en maak steeds bekwamer keuzes die goed zijn voor je beurs en het milieu.

Klantportaal



Dynamische maandnota NieuweStroom



Rondvraag

NIEUWE
STROOM[®] energie voor
slimme ondernemers